

Geneglance F600 (x3) ice plant - 42T/24H

Specifications

Hersteller	Geneglance
Typ	F600 (x3) ice plant - 42T/24H
Leistung	42.000 kg/24hr
Kältemittel	Freon (R449a)
Größe	12192x2438x2896 mm (LxWxH)
Bemerkungen	Y.o.b. 2015
Stock	1



Description

Used Geneglance F600 (x3) ice plant - 42T/24H

Komplette Geneglance F600 (x3) Plug-and-Play-Eisanlage mit R449A (Freon), Baujahr 2015, in gutem Zustand. Die Eisanlage ist in einem Seefrachtcontainer installiert, was die Anlage kompakt und transportfreundlich macht. Nach dem Anschluss von Strom und Wasser ist die Anlage bereit zur Eisherstellung. Die Anlage kann täglich ca. 30.000 kg bis 42.000 kg Scherbeneis produzieren. Die Kapazität hängt von verschiedenen Umständen und der Wasserzulauftemperatur ab.

Die Anlage besteht aus drei Geneglance F600 Scherbeneismaschinen, die jeweils rund 10.000 bis 14.000 kg Scherbeneis pro Tag aus Frischwasser

produzieren. Die Eismaschinen sind auf einem Rahmen montiert, an dessen Boden sich eine Auffangschale mit einer Schnecke befindet, die das Scherbeneis zum Gebläse transportiert. Das Gebläse schleudert es in die Luft und erzeugt so Kunstschnee. Die Anlage kann natürlich auch für andere Zwecke genutzt werden.

Die Anlage umfasst außerdem einen halbhermetischen Schraubenkompressor Bitzer HSN 8591-160-40P, einen gelöteten Wärmetauscher GEA WTT GBS 700M-24 als Economizer, einen zweistufigen Ölabscheider mit 343 Litern Volumen, einen gelöteten Wärmetauscher WTK P7-24 SF/ S als Ölkühler, einen Flüssigkeitsabscheider EM Polar mit 853 Litern Volumen und eine Flüssigkeitspumpe Hermetic CNF 32-160. Der wassergekühlte Rohrbündelkondensator bezieht sein Kühlwasser vom Kühlturm Berkmann BKD 24/21-1, der von einer Wasserpumpe Lowara NSCS 65-200/30/P45RCC4 versorgt wird. Dieses Scherbeneis-Set wird mit einem Schaltschrank mit einer Siemens-SPS geliefert, um alle Komponenten zu steuern und die Eismaschinen an die Bedürfnisse des Kunden anzupassen. So können Sie beispielsweise den Kühlturm, die Wasseraufbereitung und die Salzdosierung steuern, unterstützt durch mehrere Toshiba-Frequenzumrichter. Für weitere Informationen kontaktieren Sie uns gerne!
Capacity: 30.000 kg - 42.000 kg flake ice each 24 hours
Dimensions: 12.192x2.438x2.896 mm (LxWxH)

Netto weight: 15.000 kg

Für weitere Informationen kontaktieren

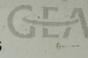


Your partner for used commercial and
industrial refrigeration equipment

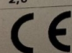
Sie uns gerne!

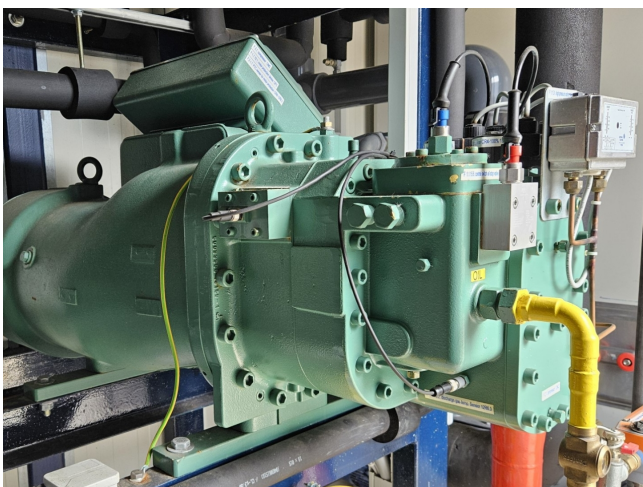
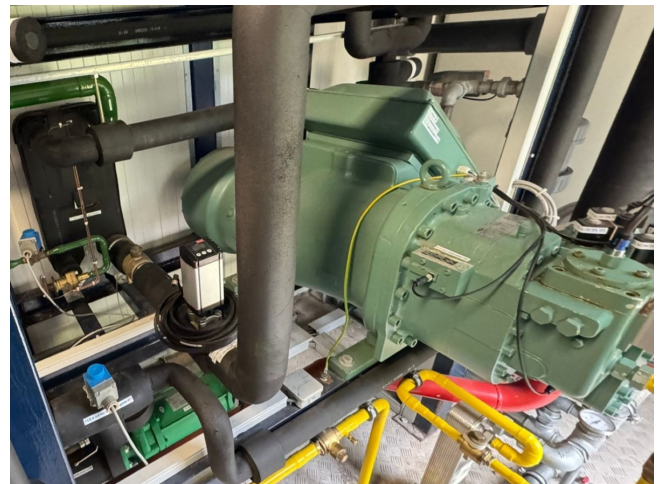





GEA Refrigeration France s.a.s. 
Technology Centre Ice Machines
 9, rue des Orfévres
 44840 Les Sorinières - France
 +33(0)2 51 19 10 51

Type / Model	F600 SBF	
N° Série construction Construction serial number	151345 F600	
Année de fabrication Manufacturing year	2015	Fluide Fluid R404A
Pressions mini/maxi admissibles (PS) Minimaxi allowable pressures	-1 / +18,5	Bar
Températures mini/maxi admiss. (TS) Minimaxi allowable temperatures	-30 / +45	°C
Pression d'épreuve (PT) / Test pressure	20,4	Bar
Date d'épreuve / Test pressure date	25/09/2015	
Groupe de fluide / Fluid group	2	
Charge fluide maxi / Maxi refriger. charge	40	KG
Tension - Phase(s) / Voltage - Phase(s)	400 V-3+N+T	Ph.
Fréquence / Frequency	50	Hz
Puissance installée / Installed power	0,9	kVA
Intensité maxi / Maxi amperage	2,0	A

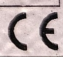
ENR-1RA-014 vD 

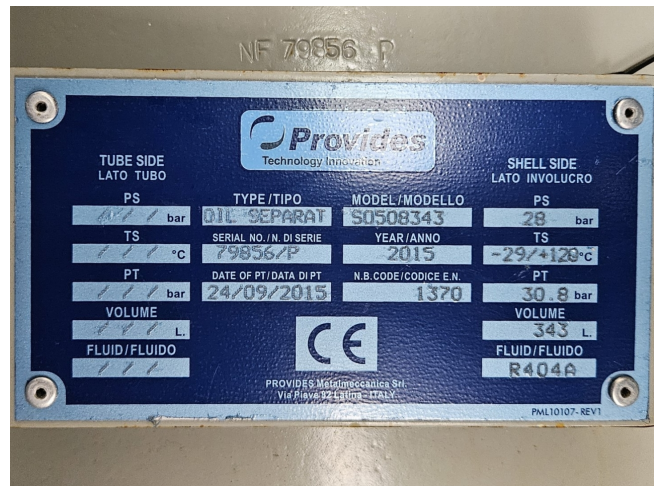


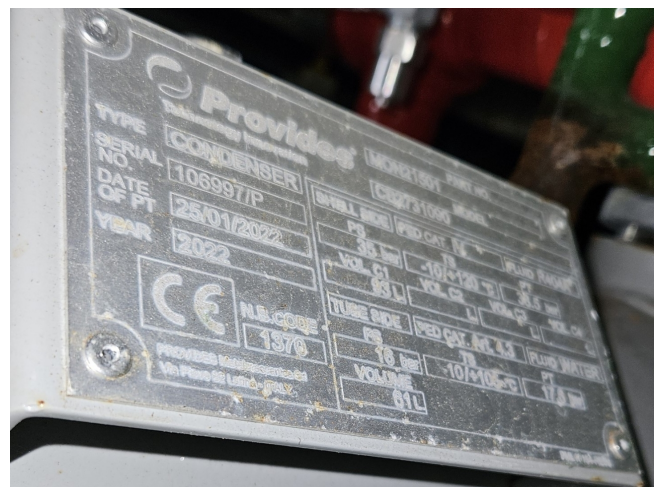
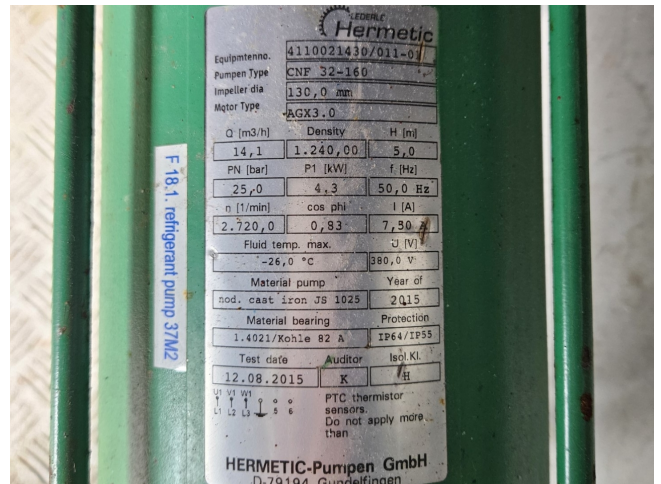
 Typ HSN8591-160-40P
 S.Nr. 1088801062

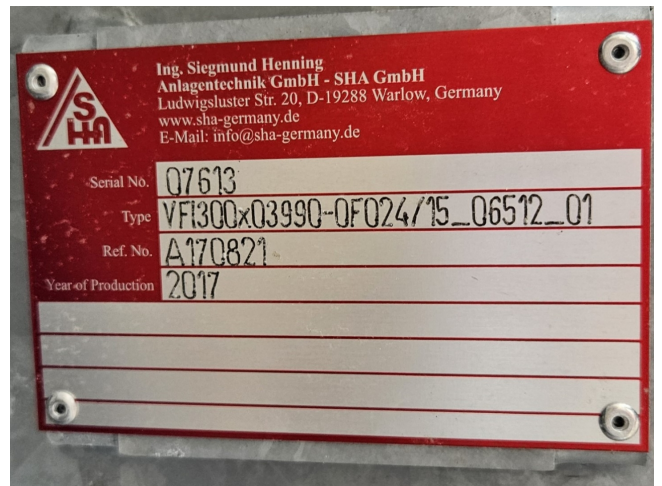
BITZER KÜHLMASCHINENBAU GMBH
 Made in Germany

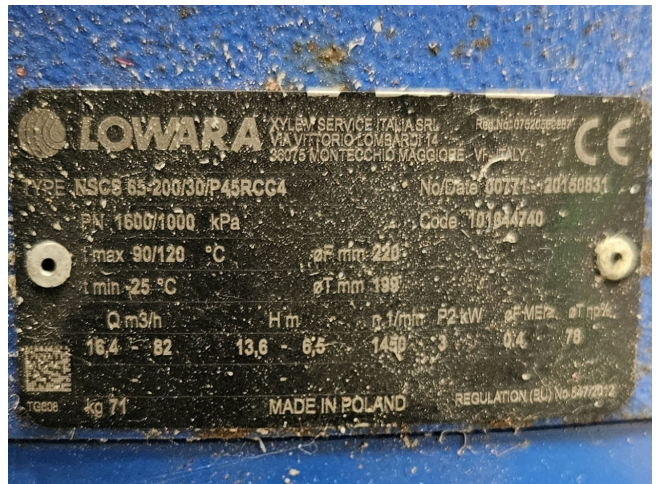
Nennspannung	Frequ.	Betr. strom	Anlaufstrom	Fördervol.	Drehzahl
V 3Ph~	Hz	A (max)	A (Δ)	m³/h	min ⁻¹
380-415	50	274	729	1114	2900
440-480	60	274	729	1114	3500

IP 54 ND/HD max. T9 / 28 bar 











KTI.		Konformität / Conformity:	
CE 0036		nach DGRL 2014/68/EU according PED 2014/68/EU	
Hersteller / Manufacturer:	KTI-Plersch Kältetechnik GmbH		
Anlagentyp / Unit Type:	CSP-100-50Hz-R449a-cl-GG		
Herstellernummer / Manufacturer No.:	K00201627.K15-00107		
Kundennummer / Customer No.:	-		
Baujahr / Construction year:	2015/2019		
Kälteanlage / Refrigeration plant			
Ausgangsbedingungen / Design conditions			
	Kältemittelkreislauf / Refrigerant circuit	Kälteleiterkreislauf 1 / Coolant circuit 1	Kälteleiterkreislauf 2 / Coolant circuit 2
Hochdruck / High Pressure:	25,0 bar	-	6,0 bar
Niederdruck / Low Pressure:	18,0 bar	-	6,0 bar
Wärmedückerkreislauf / Heat transfer fluid circuit			
Betriebsmittel / Operating material:	R449A	-	Wasser / Water
Fluidgruppe / Fluid group:	2	-	2
Füllmenge / Filling quantity:	440 kg	-	500 kg
Kälteleistung / Cooling capacity:	221 kW	-	500 kg
Kältemaschinenöl / Refrigerant oil:			
Füllmenge / Filling quantity:	KTI BlueC F100		
Raumkühlung / Room cooling			
Ausgangsbedingungen / Design conditions			
Kältemittelkreislauf / Refrigerant circuit			
Hochdruck / High Pressure:	-		
Niederdruck / Low Pressure:	-		
Betriebsmittel / Operating material:	-		
Fluidgruppe / Fluid group:	-		
Füllmenge / Filling quantity:	-		
Kälteleistung / Cooling capacity:	-		
Kältemaschinenöl / Refrigerant oil:			
Füllmenge / Filling quantity:	-		
Allgemeine Daten / General data			
Elektrische Versorgung / Electrical supply:	400 V / 3~ / 50 Hz		
Elektrische Leistungsaufnahme / Electric power consumption:	170 kW		
Elektrische Stromaufnahme / Electric current consumption:	300 A		
Betriebsgewicht / Operating weight:	ca. 16.500 kg		
KTI-Plersch Kältetechnik GmbH Carl-Otto-Weg 14/2 D-88481 Balzheim			

